

MyTraffic

Windows Mobile kliens használati utasítás

Bay Zoltán Alkalmazott Kutatási Közalapítvány

Ipari Kommunikációs Technológiai Intézet

2009

Tartalom

Tartalom.....	2
A dokumentum célja.....	4
MyTraffic rendszer ismertetése.....	4
Windows Mobile kliens alkalmazás ismertetése.....	5
Rendszerkövetelmények.....	5
Tesztelt készülékek.....	5
Telepítési útmutató.....	6
Letöltés.....	6
Másolás.....	7
Telepítés.....	8
Futtatás.....	10
Indítás után.....	11
Beállítások.....	12
Szerver név, felhasználói név és jelszó.....	13
Jármű típusa.....	13
DPI.....	14
Megtett útvonal jelzése.....	14
Térkép nézet és funkciói.....	15
Menü.....	17
Térkép.....	17
Beállítások.....	17
Névjegy.....	18
Exit.....	18

Hibakezelés	19
Figyelmeztetés	19

A dokumentum célja

Jelen dokumentum célja, hogy bemutassa a MyTraffic Windows Mobile kliens működését, valamint segítséget nyújtson a telepítéshez.

Dokumentum verzió	Kliens verzió	Készítette	Dátum
0.1.1	0.1.1.w	Maksa Tamás	2009. szeptember 3.
0.1.2	0.1.2.w	Maksa Tamás	2010 január 6.

MyTraffic rendszer ismertetése

A MyTraffic rendszer egy olyan közösségi rendszer, melynek célja, Magyarországon belül Budapesten a dugók percre pontos feltérképezése, valamint a dugóinformációk megosztása a közösség tagjaival. A rendszer kihasználva az okostelefonokba épített helymeghatározó rendszer (GPS) valamint az állandó internet kapcsolat meglétét, anonim módon információt gyűjt egy központi szerveren a felhasználók mozgásáról. A szerver a mozgások irányából, és sebességéből, valamint a felhasználók sűrűségéből képes nagy valószínűséggel felismerni a közúti torlódásokat, valamint egyes útszakaszok forgalmi terheltségét. A rendszer az adatok segítségével egy kiszínezett térképpel közli a felhasználóval a felhasználó közvetlen környezetének forgalmi terheltségét.

További információ a rendszer működéséről: www.mytraffic.hu/ismerteto



Kép az alkalmazásból.

Windows Mobile kliens alkalmazás ismertetése

A MyTraffic Windows Mobile kliensalkalmazás lehetővé teszi, hogy Windows Mobile 5.0 vagy újabb operációs rendszerrel működő készülékek számára, hogy használhassák a MyTraffic alkalmazást.

Rendszerkövetelmények

Minimális rendszerkövetelmények:

- Mindows Mobile 5.0 Professional
- Külső vagy belső GPS
- Állandó internet kapcsolat (wi-fi, GPRS, hsdpa)

Tesztelt készülékek

Az IKTI által tesztelt készülékek listája:

Gyártó	Típus	Operációs rendszer
HTC	Touch Cruise 2	Windows Mobile 6.1 Professional
HTC	Touch HD	Windows Mobile 6.1 Professional
HTC	Touch Pro	Windows Mobile 6.1 Professional
HTC	Touch 3G	Windows Mobile 6.1 Professional

Hivatalosan nem tesztelt, de tudomásunk szerint alkalmas készülékek:

Gyártó	Típus	Operációs rendszer
HTC	Touch Cruise	Windows Mobile 6.0 Professional
HTC	Touch Diamond	Windows Mobile 6.1 Professional

Telepítési útmutató

A telepítési útmutató segítséget nyújt a MyTraffic kliens alkalmazás telepítésében. Lépésről lépésre végigköveti azt, egészen az alkalmazás letöltésétől annak futtatásáig.

Letöltés

A kliensalkalmazás letölthető a <http://www.mytraffic.hu/letoltes> címről. A letöltés a MyTrafficWin.CAB linkre kattintva indul el. A letöltéshez nem szükséges regisztráció, de a szoftver működtetéséhez igen.

Letöltés | MyTraffic - Windows Internet Explorer

http://www.mytraffic.hu/letoltes

File Edit View Favorites Tools Help

Letöltés | MyTraffic

AVG Yahoo! Search Total Protection AVG Info Get More

mytraffic
AZ IGAZI ZÖLD HULLÁM

FŐOLDAL ISMERTETŐ HÍREK **LETÖLTÉS** FÓRUM

Belépés

Felhasználói név: *

Jelszó: *

Belépés

Felhasználó létrehozása
Elfelejtett jelszó

Partnereink

GPS NYOMKÖVETÉS
ITRACK.HU

Letöltés

J2ME platformot és helymeghatározási szolgáltatásokat támogató készülékekre:
Támogatott készülékek felsorolása »

MyTrafficS60.jar
MyTrafficS60.jad
Használati útmutató

Location API-t (JSR-179) nem támogató készülékekre, J2ME (Java) nyelven
(Pl. Symbian Series 40 operációs rendszerű készülékek, ...)

MyTrafficS40.jar
MyTrafficS40.jad
Használati útmutató

Microsoft Windows Mobile 6.x:

MyTrafficWin.CAB (ver. 0.1.1, 2009.09.02)
Használati útmutató

Adatvédelmi elvek | ÁSZF | Kapcsolat

Drupal

Itt tölthető le

Másolás

A letöltött MyTrafficWin.cab állományt át kell másolni a mobil készülékre. A másoláshoz ajánlott a Microsoft ActiveSync használata. A MyTrafficWin.cab állomány a mobil eszközön tetszőleges könyvtárba tehető.



Szinkronizálás

Telepítés

A telepítés első lépesként a mobil eszközön a File Explorer segítségével el kell indítani a MyTrafficWin.cab telepítő állományt, hogy a telepítés megkezdődjön.



CAB fájl indítása

A telepítés második lépéseként ki kell választani, hogy a telepíteni kívánt MyTraffic kliensalkalmazás a belső memóriába vagy a memóriakártyára települjön.



Installálás

A telepítés folyamatát egy folyamatjelző sáv – progress bar – jelzi.

A telepítés utolsó lépéseként a telepítő jelzi, hogy a telepítés sikeresen befejeződött.



Installálás sikeresen befejeződött

Futtatás

Az alkalmazás futtatásához a mobil eszköz startmenu/Programs megnyitása után el kell indítani a MyTraffic alkalmazást.



Alkalmazás indítása

Indítás után

A MyTraffic indítása után megjelenő logó alatt leolvasható az alkalmazás verziószáma. Az alkalmazás betöltődése után a logó eltűnik, és a beállítások képernyő jelenik meg.

Beállítások

A beállítások képernyőn lehet az alkalmazás összes beállítását elvégezni. Itt adhatók meg rendre a következő beállítások: szerver elérési címe, felhasználói név, jelszó, jármű típusa, DPI, valamint a Megtett útvonal jelzése.. Ezeknek a beállításoknak a mikéntjére az alábbi fejezetekben tér ki a dokumentum.



The screenshot shows the MyTraffic application settings interface on a Windows Mobile device. The title bar at the top reads 'MyTraffic' and includes standard mobile navigation icons. The settings are organized into two columns. The left column contains text input fields for 'Szerver URL:' (http://www.myt), 'Felhasználó:' (tamas.maksa), 'Jelszó:' (masked with asterisks), and 'DPI:' (96). The right column features a 'Jármű típus:' section with five radio button options: 'Személygépkocsi' (selected), 'Taxi', 'Autóbusz', 'Tehergépkocsi', and 'Gyalogos'. Below these is a checked checkbox for 'Megtett útvonal jelzése'. At the bottom center, there is a prominent green button with the text 'RENDBEN'. The bottom status bar shows a small icon.

Beállítások

Szerver név, felhasználói név és jelszó

A MyTraffic kliensalkalmazás csak akkor működik, ha a mobil készülék interneten keresztül eléri a szerveralkalmazást. Ahhoz, hogy ez megtörténhessen, szükséges, hogy a rendszer ismerje a szerver nevét. A szerver nevét a kliens telepítéskor tartalmazza.

A szerver neve mellett szükséges megadni a felhasználó nevét és a jelszavát. Ezt a felhasználó a www.mytraffic.hu oldalon regisztrálva kap. Az első megadás után a rendszer elmenti és tárolja azt későbbiekben csak verziófrissítésnél szükséges ismét megadni. A jelszót a rendszer csillagokkal takarja, így ahhoz illetéktelenek nem férhetnek hozzá. Amennyiben a felhasználói név vagy jelszó helytelen, a rendszer erre a beállítások ablak alján lévő OK gomb megnyomásakor figyelmeztet.



Hibás jelszó

Jármű típusa

A felhasználó a jármű típusánál állíthatja be, hogy milyen típusú járművel utazik. Ennek jelentősége a szerveren történő adatfeldolgozásnál van, a rendszer ugyanis figyelembe veszi az egyes járművekre vonatkozó különböző közlekedési szabályokat, és ennek megfelelően próbálja meg kalkulálni az aktuális dugóinformációkat. Például figyelembe veszi, hogy egy taxi haladhat a buszsávban.

Kérjük, törekedjen mindig pontos beállításokkal használni a MyTraffic alkalmazást! **Könnyítse meg munkánkat, hogy megkönnyíthessük életét!**

DPI

A DPI beállításnál lehetőség nyílik a MyTraffic kliens által megjelenített képen szereplő utak, kiírások, utcanevek nagyítását, illetve kicsinyítését szabályozni. Alapértelmezett beállítás a 96dpi ez az érték egy átlagosan jól látó felnőtt ember számára ideális. A szám növelésével az utak, és kiírások növekszenek, csökkentésével összemennek.



200dpi, 100dpi, 50dpi

Megtett útvonal jelzése

A Megtett útvonal jelzése kapcsolóval szabályozhatjuk, hogy a képernyőn a rendszer megjelenítse e egy kék vonallal az általunk eddig megtett útvonalat.



Megtett útvonal megjelenítése

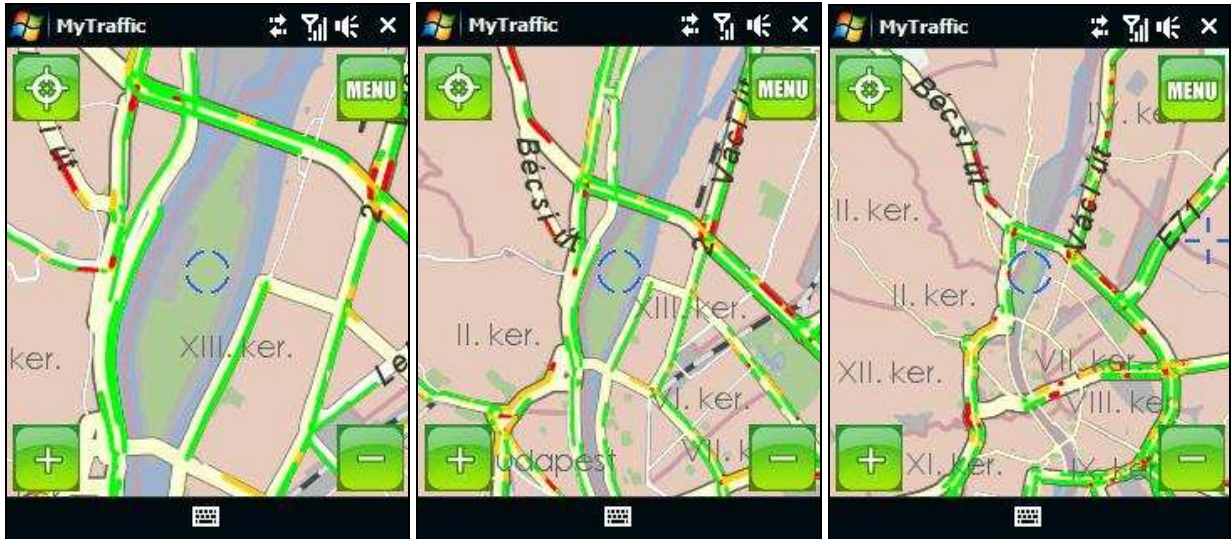
Térkép nézet és funkciói

A beállítások után megjelenik az alkalmazás fő képernyője. A képernyőn induláskor, amennyiben van GPS és a GPS képes műhold jelet fogni, a készülék aktuális pozíciója körüli térképrészletet jelzi. Amennyiben nincs GPS, vagy nem képes műhold jelet fogni úgy Budapest középpontjának környékét mutatja.



A működés két állapota

A térképen induláskor látható egy kék célkereszt, valamint egy kék kör. A kereszt a kliens aktuális pozícióját mutatja, a kör pedig a képernyő közepét.. A térkép egy pontjára bökve az ujjunkkal a térkép úgy mozdul el, hogy a választott pont legyen a középpont.. A célkereszt továbbra is az aktuális pozíciókat mutatja. A képernyő bal felső sarkában lévő gombot megnyomva a középpont ismét az aktuális helyzetünkre ugrik, és követi a mozgásunkat. Ha követés módban ismét megnyomjuk a célkereszt gombot, a középpont az aktuális pontban marad, és nem követi tovább aktuális helyzetünket.



Nagyítás, kicsinyítés

A plusz és mínusz gombok megnyomásával nagyíthatunk, illetve kicsinyíthetünk a képernyőn.



Nincs térkép

Amennyiben elhagyjuk Budapest területét, vagy ujjnyomások segítségével a térképet kimozzgatjuk Budapest területéről, az alkalmazás nem lesz képes térképet, és releváns dugóinformációt mutatni. Ekkor térkép helyett piros X-eket kapunk.

A menu gombra nyomva az alkalmazás menüjébe jutunk.

Menü

Az alkalmazás menüjéből érhetőek el a Térkép, Beállítások, Névjegy és Exit menüpontok. A menüpontok részletes ismertetése az alábbi fejezetekben olvasható.



Menü

Térkép

A Térkép gomb megnyomásával a Menüből visszatérhetünk a térkép nézetre, melyet a Térkép nézet és funkciói pont tárgyal a 15. oldalon.

Beállítások

A Beállítások gomb megnyomásával az alkalmazás beállításainak képernyőjére juthatunk, melyet részletesen tárgyal a Beállítások pont a 12. oldalon.

Névjegy

A Névjegy gomb megnyomásával az alkalmazás névjegye tekinthető meg. Itt olvasható a kliens oldali alkalmazás verziószáma.



Névjegy

Exit

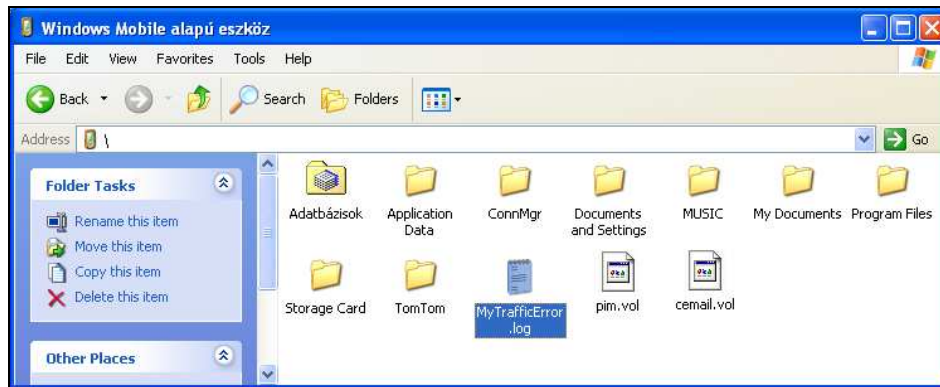
Az Exit gombra kattintva az alkalmazás bezáródik. Figyelni kell arra, hogy az alkalmazás nem záródik be, ha a jobb felső sarokban lévő kis x-re kattint a felhasználó. Ilyen esetben csupán a háttérben fut, és továbbra is forgalmaz adatot.

Kérjük, saját adatforgalmának csökkentése érdekében mindig győződjön meg róla, hogy az alkalmazást bezárja, mikor nem kívánja azt használni!

Hibakezelés

Jelen MyTraffic kliensalkalmazás még csak béta teszt üzemben lévő alkalmazás. Ezért, könnyen előfordulhat, hogy a felhasználó olyan hibákba ütközik, amiket mi, fejlesztők még nem vettünk észre. Az alkalmazás hiba esetén, hasonlóan a hibás felhasználói név vagy jelszó esetén adott üzenethez egy felugró ablakot használ a hibák megjelenítésére.

Amennyiben segítségünkre szeretne lenni, és ilyen, vagy bármilyen más típusú hibát tapasztal, kérjük, hogy küldje el nekünk az alkalmazás log fájlját, és egy kis leírást, hogy hol, milyen körülmények közt találkozott a hibával. Az alkalmazás log fájlja a készüléken, MyTrafficError.log néven található.



Itt található a log fájl

Előre is köszönjük a segítségét! Könnyítse meg munkánkat, hogy megkönnyíthessük életét!

Figyelmeztetés

Bár a MyTraffic alkalmazás regisztráció után ingyenesen használható, működéséhez elengedhetetlen az állandó internet kapcsolat ez egyes mobilszolgáltatóknál pénzbe kerülhet!